

| | |
|-------------------------------|-------------------------------------|
| Station | PAPETERIE AHLSTROM LABELPACK |
| Maître d'ouvrage | PAPETERIE AHLSTROM LABELPACK |
| Exploitant | ONDEO |
| Commune d'implantation | PONT EVEQUE |
| Type de station | papeterie |

EPANDAGES 2009 :

| | |
|---|---------------|
| Prestataire | TVD |
| Nombre d'agriculteurs utilisateurs | 12 |
| Surface d'épandage | 100,7 ha |
| Quantité épandue en tonnes brutes | 2 567 t |
| % de matière sèche | 46,5 % |
| Quantité épandue en tonnes de matière sèche | 1 200 t MS |
| Dose moyenne en tonnes de matière sèche /ha | 11,9 t MS/ha |
| Dose moyenne d'azote apportée par les boues | 117 kg N/ha |
| Dose moyenne de phosphore apportée par les boues | 58 kg P2O5/ha |
| Dose moyenne de CaO apportée par les boues | 926 kg CaO/ha |
| % épandu hors période directive nitrates | % |
| Nombre d'analyses de boues : valeur agronomique | 6 |
| Nombre d'analyses de boues : ETM | 2 |
| Nombre d'analyses de boues : CTO | 0 |

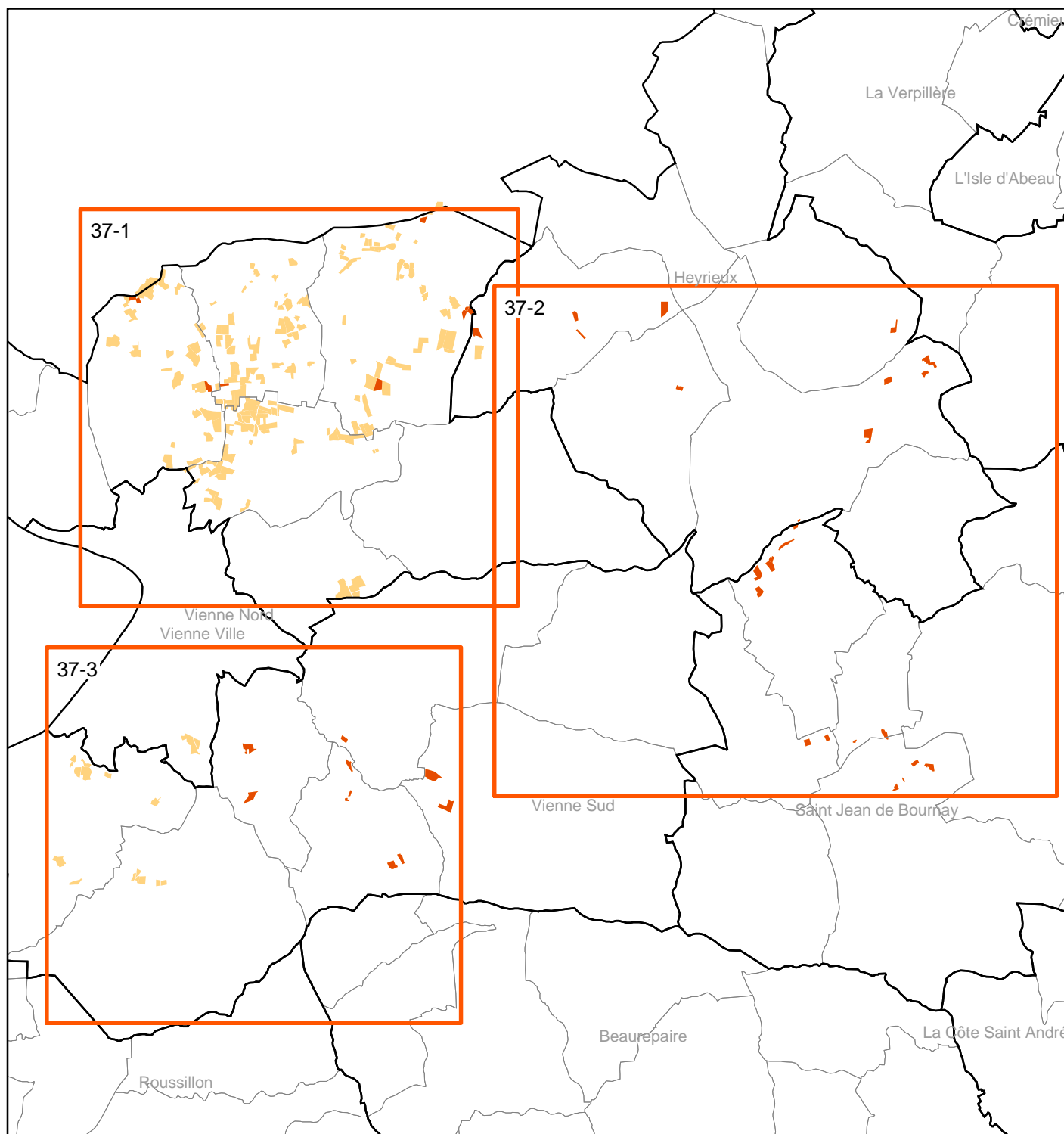
Observations : boues épandues et analyses datant de 2007 à 2009

Communes ayant reçu des boues :

ROYAS
 VILLETTE DE VIENNE
 VILLENEUVE DE MARC
 SAVAS MEPIN
 SAINT SORLIN DE VIENNE
 BEAUVOIR DE MARC
 SAINT GEORGES D'ESPERANCHE
 OYTIER SAINT OBLAS
 LUZINAY
 JARDIN
 EYZIN PINET
 ESTRABLIN
 DIEMOZ
 CHUZELLES
 SAINT JUST CHALEYSSIN





Type de boues : papeterie

Carte N° 37



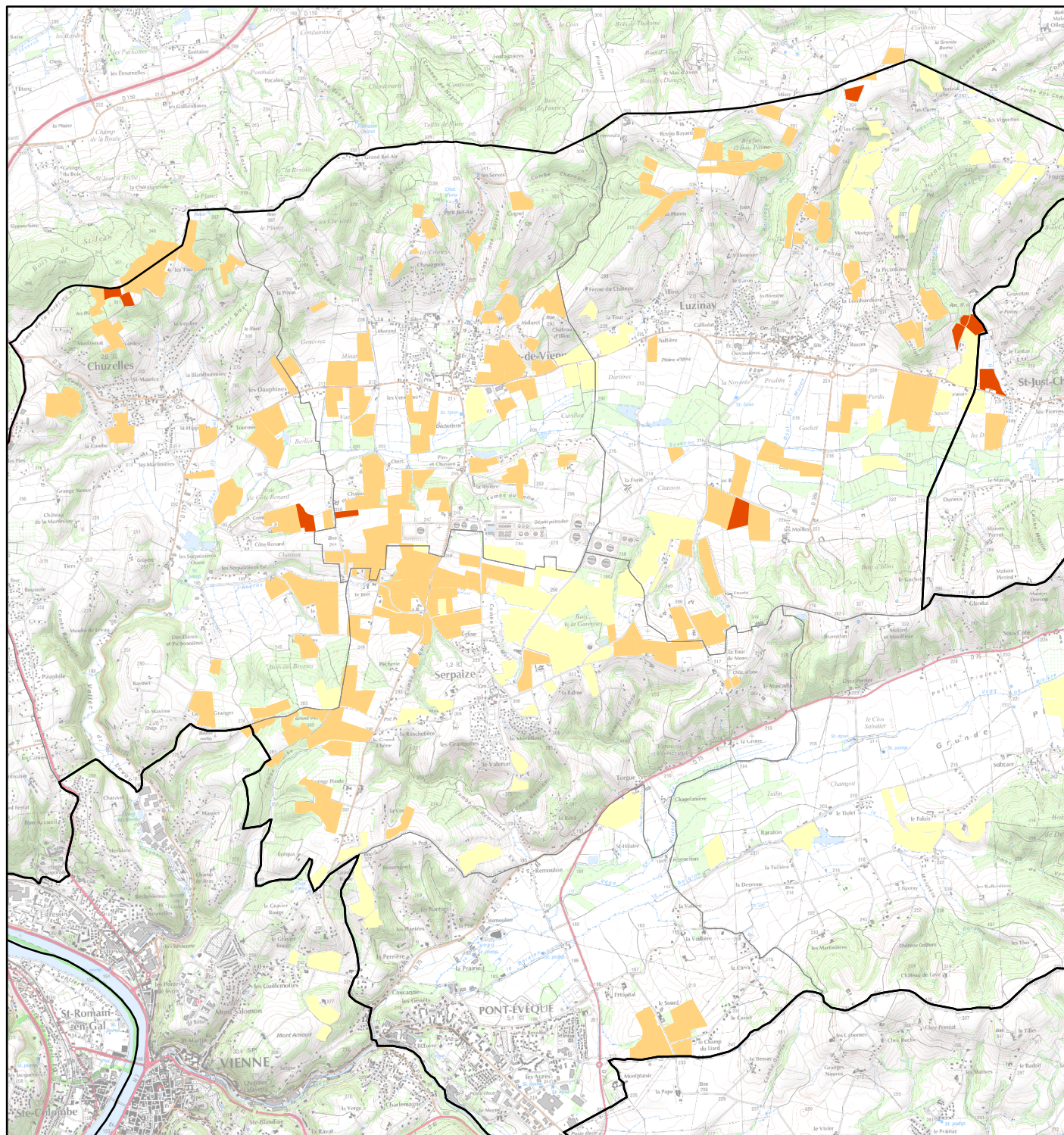
1:140 000



-  Parcelles épandues par la station l'année en cours
-  Parcelles épandues par la station les années précédentes
-  Parcelles ayant reçu des épandages d'autres stations
-  Station d'épuration (données CGI)





Type de boues : papeterie

Carte N° 37-1



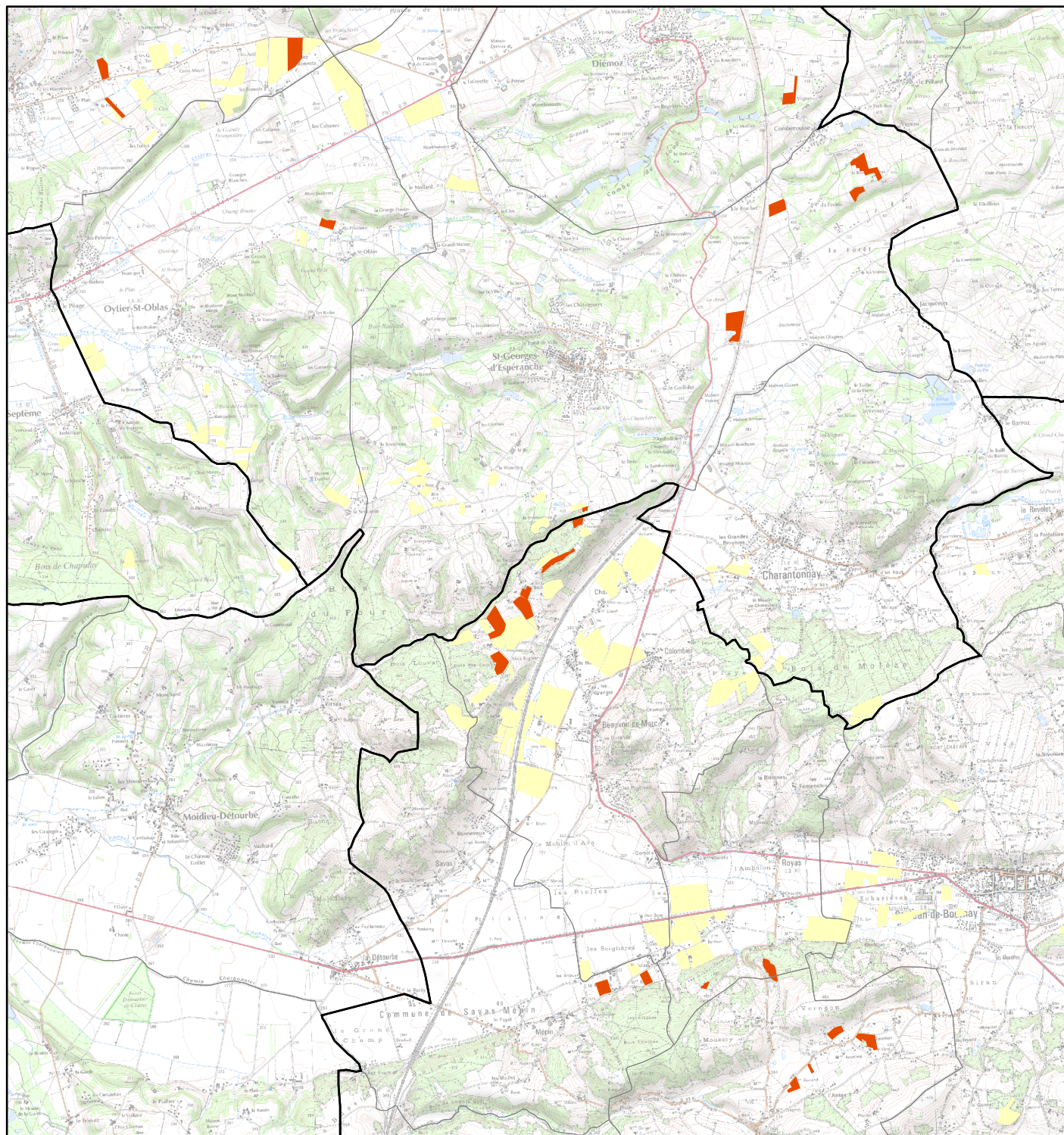
1:55 000



-  Parcelles épandues par la station l'année en cours
-  Parcelles épandues par la station les années précédentes
-  Parcelles ayant reçu des épandages d'autres stations
-  Station d'épuration (données CGI)

Type de boues : papeterie

Carte N° 37-2



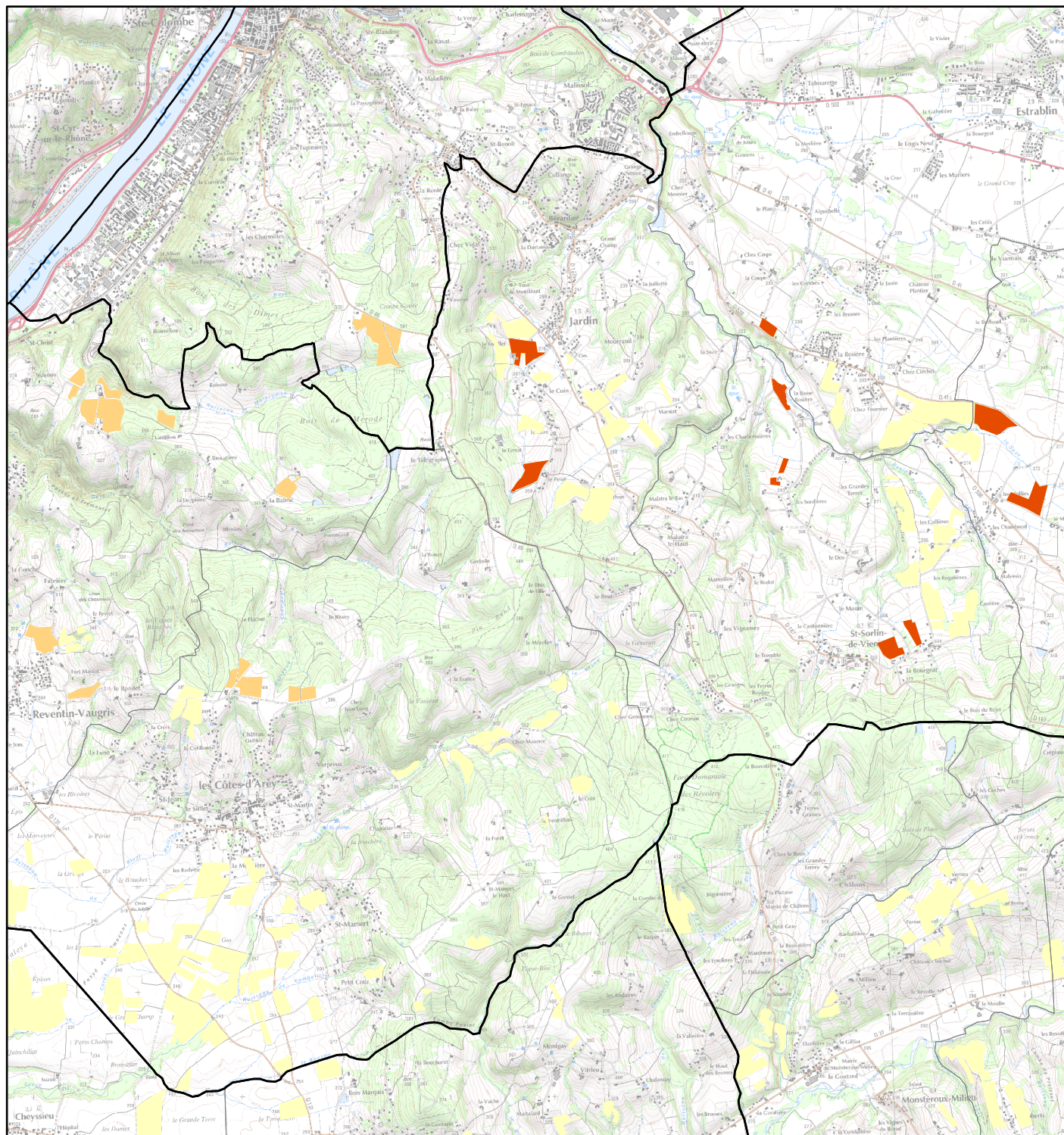
1:65 000



- Parcelles épandues par la station l'année en cours
- Parcelles épandues par la station les années précédentes
- Parcelles ayant reçu des épandages d'autres stations
- Station d'épuration (données CGI)





Type de boues : papeterie

Carte N° 37-3



1:55 000



-  Parcelles épandues par la station l'année en cours
-  Parcelles épandues par la station les années précédentes
-  Parcelles ayant reçu des épandages d'autres stations
-  Station d'épuration (données CGI)